



A UTILIZAÇÃO DA TELEMETRIA NO TRANSPORTE EMPRESARIAL: UM ESTUDO DE CASO EM UMA EMPRESA DE TRANSPORTE DE PASSAGEIROS DOS CAMPOS GERAIS

Welvin Jonas Pires¹
Herielton Macedo Ribeiro²
Lauro Ruhann Azambuja³
Mayara Cristina Ghedini da Silva⁴

Resumo: *O presente trabalho tem como objetivo demonstrar as ferramentas do sistema de telemetria utilizadas no transporte empresarial desenvolvido por uma empresa de transporte de passageiros nos Campos Gerais. Sua teórica esta fundamentada nos temas: telemetria, ferramentas utilizadas, dificuldades e benefícios. A metodologia utilizada é de natureza aplicada, qualitativa, com um estudo de caso em uma empresa de transporte empresarial, onde foi possível constatar as ferramentas de telemetria utilizadas que contribuem para o crescimento da empresa e dos clientes.*

Palavras-chave: Telemetria. Ferramentas. Transporte. Empresarial.

Introdução

Realizar uma gestão de frota é algo complexo e, dependendo do número de veículos utilizados em suas operações esse gerenciamento pode ocupar boa parte de seu tempo. A solução para um bom gerenciamento de frota é aquisição do sistema de telemetria, empresas que necessitam realizar a gestão de veículos já estão implementando soluções baseadas nos dados coletados pelo sistema de telemetria, devido às suas mais diversas vantagens.

A telemetria pode ser definida como uma técnica de obtenção de dados a distância, com a transferência de dados coletados para o monitoramento, medição e controle (CARVALHO e MÁRIO 2019, p. 6).

Sendo assim, a telemetria tem sido uma forte aliada para as empresas de transportes, monitorando e transmitindo informações relativas sobre as conduções de seus veículos. Ou seja, constatando a importância das atividades fornecidas e desempenhadas na rotina das empresas, que por intermédio do sistema, há uma contribuição para a compreensão do processo de gerenciamento da frota e de seus

¹ Graduando do curso Tecnologia em Logística, IESSA, welvinpires@gmail.com.

² Graduando do curso Tecnologia em Logística, IESSA, herielmace1998@gmail.com.

³ Graduando do curso Tecnologia em Logística, IESSA, lauroruhannazambuja@gmail.com.

⁴ Mestra em Engenharia de Produção, UTFPR, profghedini.logistica@gmail.com.

colaboradores, colaborando para o crescimento da empresa e na qualidade dos serviços prestados.

Desta forma, a temática proposta para este estudo de caso é a utilização da telemetria no transporte empresarial em uma empresa de transporte de passageiros dos Campos Gerais, com objetivo de demonstrar as ferramentas do sistema de telemetria utilizadas na empresa pesquisada.

Metodologia

O método utilizado foi o dedutivo, onde se baseia nos princípios reconhecidos como verdadeiros e indiscutíveis e possibilita chegar a conclusões de maneira puramente formal, isto é, em virtude unicamente de sua lógica. (GIL, 2008, p. 9).

A Classificação do trabalho tem natureza básica, é condição para o desenvolvimento. É um elo fundamental de uma cadeia que começa na formação do indivíduo e beneficia a sociedade toda. (NADER, 2021).

O problema tem a abordagem qualitativa onde o pesquisador se torna instrumento principal na coleta de dados realizado, contendo pesquisa descritiva. O objetivo trata se de uma pesquisa descritiva onde serão levantadas as características de determinados fenômeno e descritos (BOAVENTURA 2004).

O procedimento técnico é estudo de caso que segundo Kauark, Manhães e Medeiros (2010) envolve um estudo detalhado extraíndo o conhecimento através da coleta e análise de informações. As informações foram coletadas pelos pesquisadores através da observação e visita técnica em uma Empresa de Transporte Corporativo dos Campos Gerais.

Resultados

Localizada na cidade de Ponta Grossa a empresa pesquisada escolheu para sua instalação a região do Jardim Carvalho. Com o objetivo de proporcionar o bem estar dos passageiros, a administração da corporação não mede esforços para prestar um atendimento de qualidade. Atualmente a empresa gera entorno de 375 empregos diretos, com uma frota de aproximadamente 244 carros, atende os segmentos de turismo, empresarial, transporte coletivo metropolitano e escolar, transportando diariamente com segurança, mais de inúmeras vidas.

O sistema de telemetria utilizada na empresa pesquisada tem como objetivo o monitoramento e rastreamento de veículos e motoristas, visando à redução de custos operacionais e a correção de maus hábitos na condução dos veículos. Através dos

relatórios gerados pelo sistema, que são transmitidos por dados via mídias (telefonia celular) para o servidor da organização por meio da associação de softwares específicos, é possível identificar e corrigir situações que podem colocar em risco o condutor, veículo e cliente.



Figura 1: retrata o processo operante da telemetria.

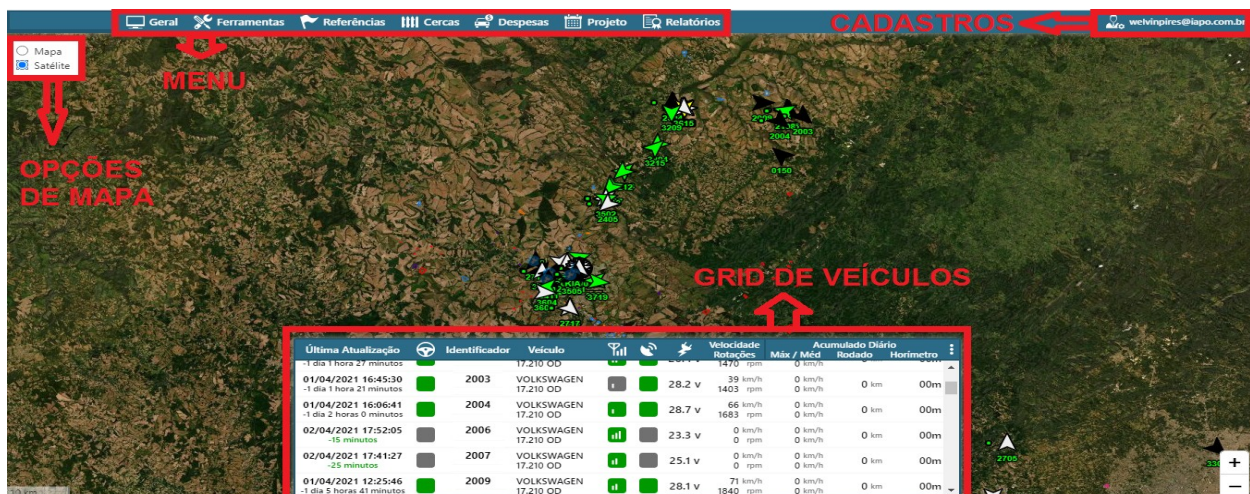


Figura 2: Tela Inicial em um sistema de telemetria.

Os relatórios estatísticos de telemetria fornecem informações sobre: o veículo, condutor, itinerário, km do período, velocidade máxima no período, velocidade média no período, eficiência do motorista, quantidade de alarmes cometidos, pontuação final, identificação de embarque, viagens identificadas, gráficos e dados estatísticos sobre a viagem.

Com base nestes relatórios a empresa tem tomado decisões assertivas em sua gestão de frota e operacional, contribuindo para a segurança de seus clientes e colaboradores. Com o melhor controle de sua operação e através das respostas imediatas fornecidas aos questionamentos de seus contratantes, o índice de satisfação na prestação de serviços vem crescendo a cada dia.

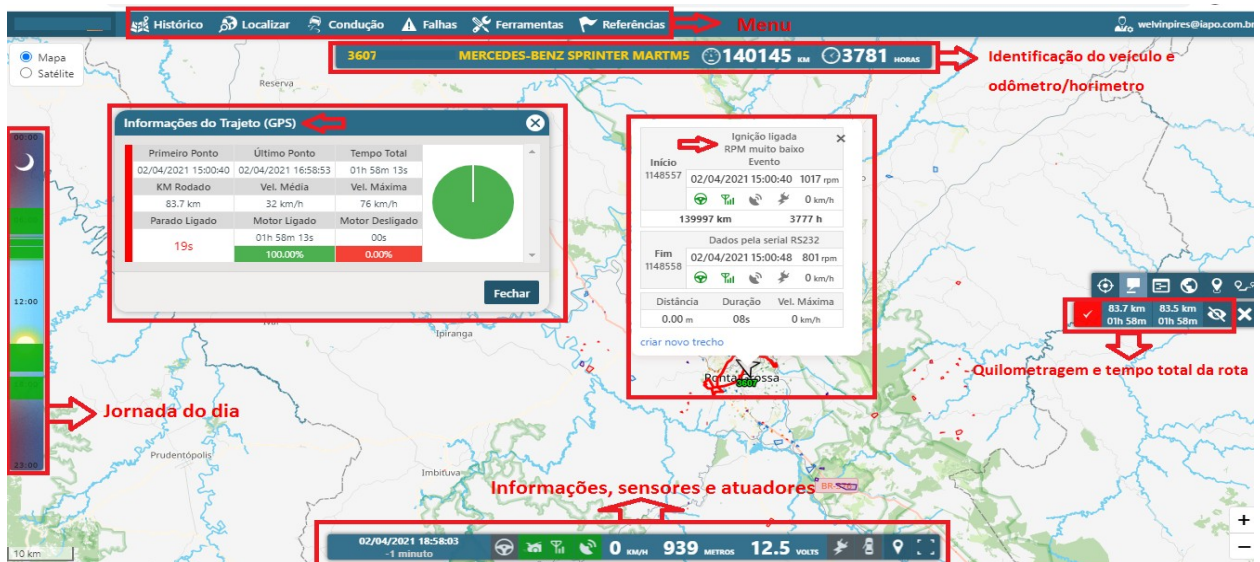


Figura 3: Tela Inicial do veículo.

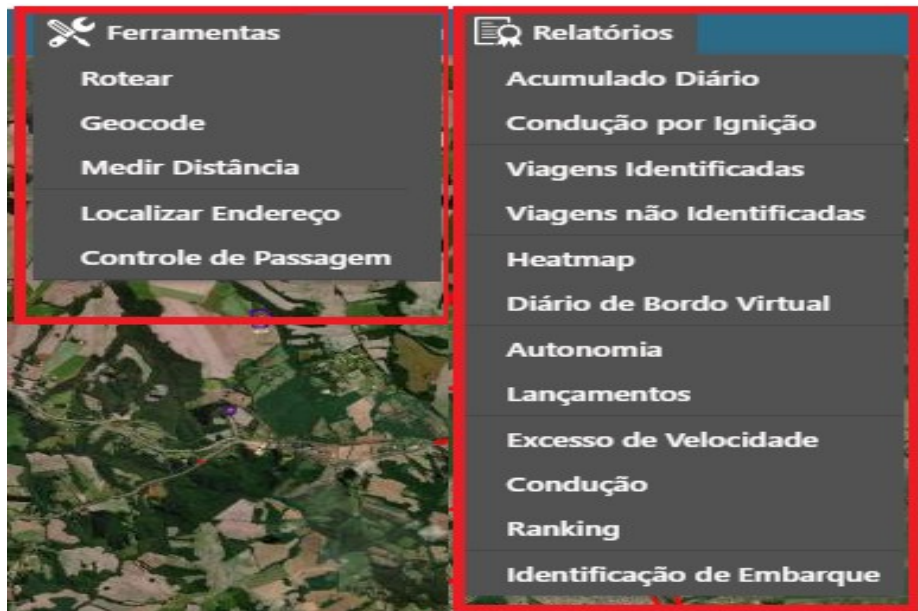


Figura 4: Ferramentas e relatórios utilizados.

Com a implementação do sistema de telemetria, a empresa pesquisada obteve redução do consumo de combustível, redução do consumo de insumos (óleo, lona de freio, pneus), redução de manutenção, aumento da disponibilidade da frota com a redução de quebra dos veículos decorrente a melhora na condução, melhora da pontualidade e do cumprimento de horários, aumento da satisfação do usuário com a melhora da pontualidade e do padrão de condução (sem frenagens e aceleração bruscas, excesso de velocidade), histórico completo (dos veículos, rotas e motoristas), redução de acidentes e multas de trânsito.

Considerações finais

Esta pesquisa teve como objetivo demonstrar a utilização de um sistema de telemetria em uma empresa de transporte de passageiros dos Campos Gerais, assim como descrever as ferramentas desta tecnologia e sua utilização dentro da organização para o gerenciamento da frota e padronização na condução de seus condutores.

A busca de um diferencial competitivo tem grande importância nos processos realizados dentro da organização, assim o sistema oferece condições para a educação dos condutores através dos parâmetros de dirigibilidade dispostos no software do sistema.

Concluímos que, com o resultado desta pesquisa nos mostrou que os processos realizados através do sistema de telemetria tiveram efeitos positivos a empresa, a segurança de seus clientes e colaboradores e a conservação dos veículos têm superado as expectativas pelos ganhos conquistados.

Referências

BOAVENTURA, Edivaldo M. **Metodologia da pesquisa: monografia, dissertação, tese** / Edivaldo M. Boaventura. -- São Paulo : Atlas, 2004.

CARVALHO, Anderson Fernando de Medeiros; MÁRIO, Poueri do Carmo. A influência da Telemetria nos custos operacionais de uma empresa do segmento de transporte urbano de cargas. In: **CONGRESSO BRASILEIRO DE CUSTOS**, XXVI., 2019, Curitiba.

Anais [...]. Curitiba: CBC, 2019. Disponível em:

<https://anaiscbc.emnuvens.com.br/anais/article/view/4591/4609>. Acesso em: 27 Set. 2020.

GIL, Antônio Carlos. **Métodos e técnicas de pesquisa social**. - 6. ed. - São Paulo : Atlas, 2008.

KAUARK, Fabiana; MAGALHAES, Fernando Castro; MEDEIROS, Carlos Henrique. **Metodologia da pesquisa: Guia Prático**. Itabuna: Via Litterarum, 2010.

PRODANOV, Cleber Cristiano; FREITAS, Cesar Ernani de. **Metodologia do trabalho científico: [recurso eletrônico]: métodos e técnicas da pesquisa e do trabalho acadêmico** / Cleber Cristiano Prodanov, Ernani Cesar de Freitas. – 2. ed. – Novo Hamburgo: Feevale, 2013.